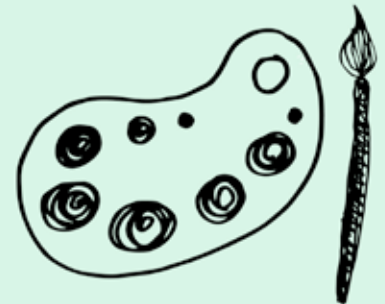
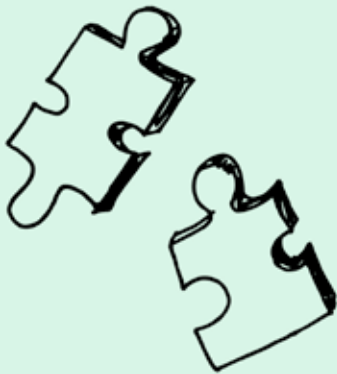




# MERCADO **CCB**

*mostrar . ver . fazer*

MARCAS PORTUGUESAS



Regulamento

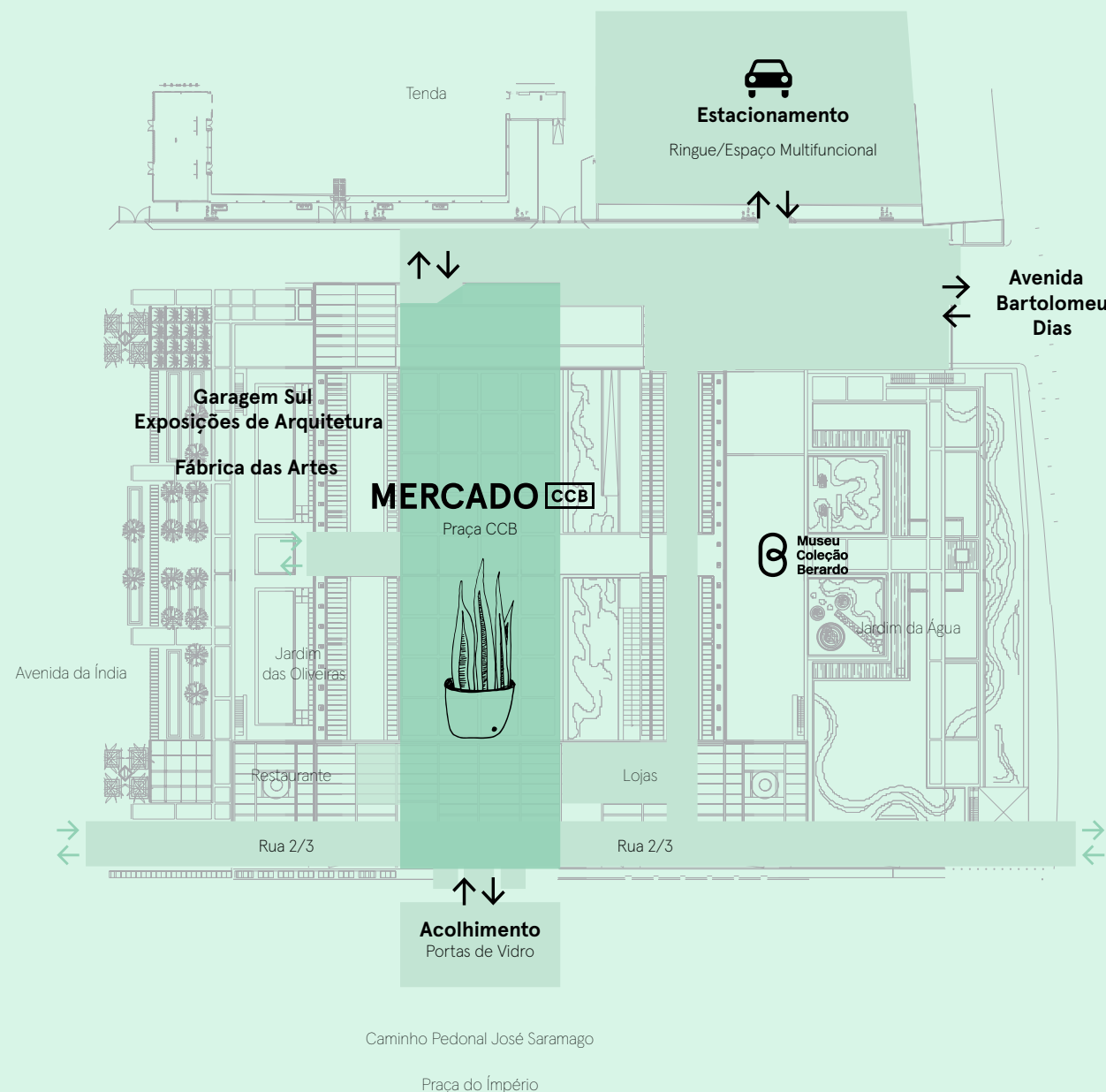
**O Mercado CCB**  
**– Mostrar, Ver e Fazer –**  
 quer aproximar o público das marcas e projetos portugueses. O visitante poderá participar em oficinas, assistir a momentos de culinária e dançar ao final do dia com uma aula e um DJ set. Sempre ao primeiro domingo de cada mês.

Este mercado é organizado pela Fundação Centro Cultural de Belém.

A Equipa Mercado CCB deverá estar devidamente identificada e os participantes deverão aceitar as suas instruções de acordo com o regulamento em vigor.

Quaisquer dúvidas e questões poderão ser remetidas para [mercadoccb@ccb.pt](mailto:mercadoccb@ccb.pt)

2



3

## Direitos e vantagens dos participantes

- Estacionamento gratuito.
- Facilidade de montagem.
- Localização privilegiada num centro dinâmico.

## Responsabilidade e deveres dos participantes

- Os participantes do Mercado CCB devem ter todos os documentos, licenciamentos e respeitar os procedimentos necessários à atividade de vendedor num espaço público.
- Nenhuma responsabilidade da atividade de cada participante poderá ser imputada à Fundação Centro Cultural de Belém.
- Quaisquer danos que possam advir ao participante, ao seu pessoal e artigos expostos, seja qual for a sua natureza, são da inteira responsabilidade do participante.
- O participante é responsável pelos danos que possam vir a causar no espaço que ocupa.
- É da inteira responsabilidade do participante a segurança e vigilância do seu próprio espaço e respetivos produtos.

## Preços

- 50€ IVA incluído  
Mesa com 140x70 cm.
- 60€ IVA incluído  
Mesa com 140x70 cm  
+ 1 ponto de energia monofásico 16A
- Desconto de 50% caso realize uma oficina/aula.

## Inscrição

- A inscrição deverá ser feita através do formulário *online*. Cada edição requer uma inscrição independente, não existindo direito nem obrigação de participação em edições seguintes.
- As inscrições aprovadas serão notificadas por *e-mail*, juntamente com os dados para pagamento, que deverá ser efetuado até à data indicada.
- As inscrições deverão ser submetidas até dia 5 de cada mês e serão avaliadas pela Equipa Mercado CCB, no prazo de 5 dias úteis após essa data.

>

## Oficinas + aulas

- Todos os participantes são convidados a fazer oficinas/aulas ou apresentações. A realização destas depende da aprovação da Equipa Mercado CCB e o participante apenas pagará 50% do valor da participação no Mercado.
- As atividades devem ser descritas e submetidas no formulário de inscrição. Caso sejam aprovadas, ser-lhes-á destinado um horário. As atividades deverão decorrer no espaço indicado para o efeito.

## Devoluções

- Não há devoluções do valor da inscrição. No caso de já ter efetuado o pagamento e não poder estar presente, o valor da inscrição só poderá ser utilizado na edição seguinte.

## Cancelamento

- O Mercado CCB poderá ser cancelado por razões climáticas ou de força maior. A Equipa do Mercado CCB enviará esta informação até à véspera do mercado ou, em caso extremo, no próprio dia. Se o Mercado CCB for cancelado, os participantes não poderão reclamar qualquer indemnização.
- Em caso de cancelamento, as inscrições confirmadas serão válidas para a edição seguinte.

## Horários

- Montagens das 8h30 às 9h45. Abertura às 10h.
- Inverno  
Novembro / Dezembro  
Fevereiro / Março  
Encerramento às 18h.  
Desmontagens das 18h às 19h.
- Verão  
Abril / Maio / Junho  
Julho / Setembro / Outubro  
Encerramento às 19h.  
Desmontagens das 19h às 20h.

## Acolhimento

- O acolhimento fica dentro das Portas de Vidro, no topo da Rampa 2/3, e encerra 15 minutos antes do horário de início.
- À chegada, os participantes devem apresentar-se neste local para fazer a acreditação e recolher o material, o cartão de identificação e estacionamento.
- Na acreditação é necessário mostrar a confirmação de inscrição e o comprovativo de pagamento.

## Montagem e desmontagem

- Cada participante é responsável pela montagem e desmontagem da banca, seguindo as indicações da organização;
- Cada banca é composta por uma mesa, uma cadeira e uma capa de mesa, cedidos pelo CCB. Devem ser levantadas no momento da acreditação e devolvidas no final do mercado;
- A banca deve ser montada no local assinalado, dentro do horário definido;
- A desmontagem deverá ocorrer apenas dentro dos horários assinalados;
- O material deverá ser entregue nas mesmas condições em que foi recebido.
- A falta de entrega do material implica o pagamento de um valor de 400€.

## Notas

- Fica a cargo dos participantes trazerem o seu guarda-sol. O guarda-sol deverá ser em pano branco cru e deverá ter peso na base.
- O carro só pode permanecer no topo da Rua 2/3 num curto período de tempo para cargas e descargas. Os participantes poderão estacionar no Ringue – espaço multifuncional.

## Localização

- O mercado está localizado na Praça CCB. A organização das bancas fica a cargo da Equipa Mercado CCB.
- Os participantes serão distribuídos de acordo com as áreas pré-definidas pela organização. Deverão montar a sua banca sem prejuízo dos participantes vizinhos.
- A organização reserva-se o direito de alterar os lugares atribuídos, mesmo no dia de mercado.
- Os participantes que montarem a sua banca em local indevido estão sujeitos à exclusão da edição.

## Divulgação

- O CCB fará a divulgação do Mercado CCB através dos seus meios de comunicação.
- Os participantes poderão fazer a divulgação do mercado nos seus próprios canais, devendo utilizar o *#mercadoccb* e identificando o *@ccbelem*

## Iluminação

- A iluminação exterior é a existente na Fundação Centro Cultural de Belém.
- Caso os participantes queiram, podem pedir um ponto de luz aquando da inscrição. Note-se que tem um custo adicional de 10€ por ponto de luz.

## Regras de conduta

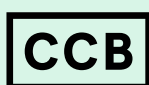
- Todos os participantes são convidados a fazer oficinas/aulas ou apresentações. A realização destas depende da aprovação da Equipa Mercado CCB e o participante apenas pagará 50% do valor da participação no Mercado.

- As atividades devem ser descritas e submetidas no formulário de inscrição. Caso sejam aprovadas, ser-lhes-á destinado um horário. As atividades deverão decorrer no espaço indicado para o efeito.

## Calendário do mercado

### Ano 2022

- 5 junho
- 3 julho
- 4 setembro
- 2 outubro
- 6 novembro
- 3+4 dezembro



**Fundação  
Centro Cultural  
de Belém**  
Direção de Marketing  
e Desenvolvimento

mercadoccb@ccb.pt  
[+351] 213 612 400  
CCB / Praça do Império / 1449-003 Lisboa

**ccb.pt**

