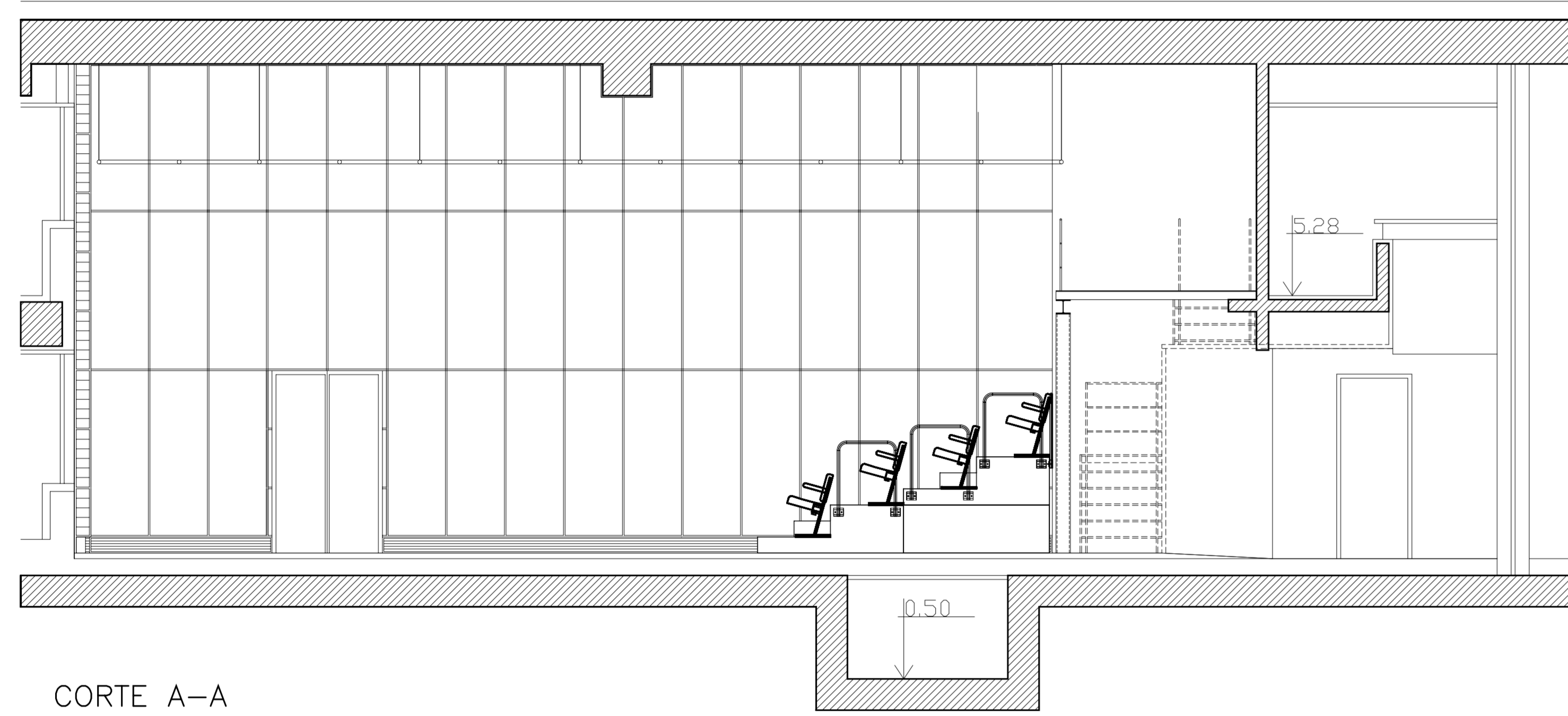


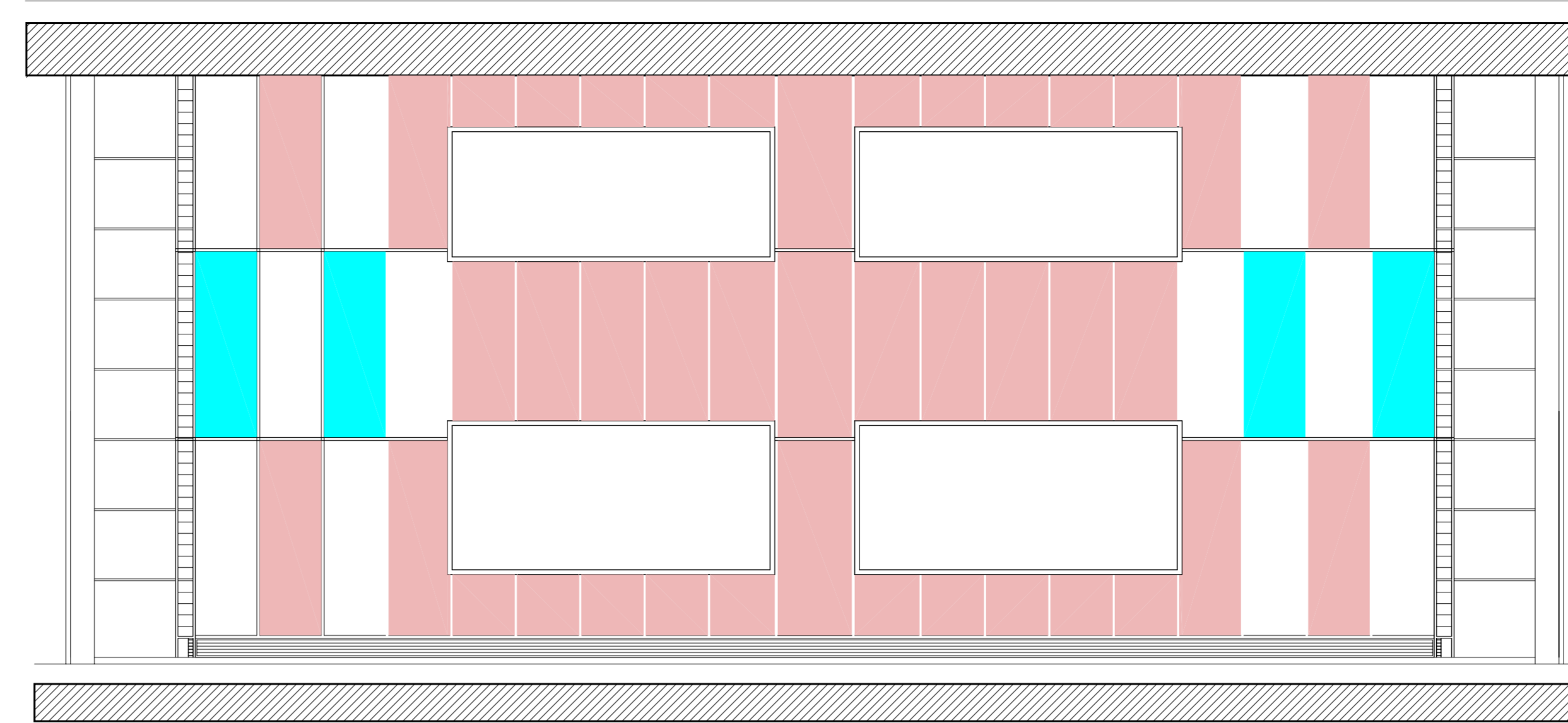
CORTE A-A
SECTION A-A

ACUSTICA MODULAVEL
VARIABLE ACOUSTICS

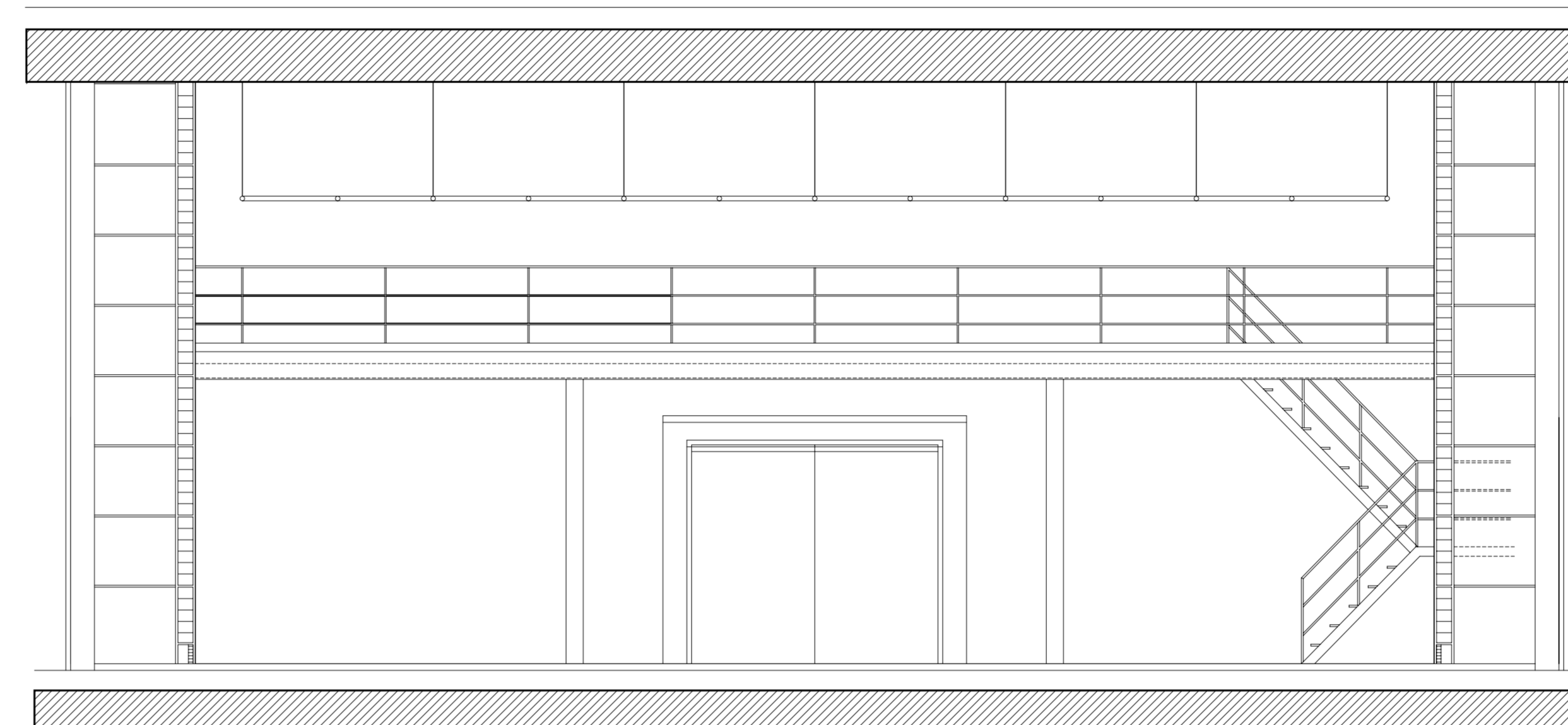
- Painéis/caixas fixas reflectores (ref.4.2)
Fixed Reflecting Box Panel (ref.4.2)
- Painéis/caixas fixas absorvores (ref.4.3)
Fixed Absorbing Box Panel (ref.4.3)
- Painéis relativos reflectores (ref.4.4)
Reflecting Hinged Panel (ref.4.4)
- Painéis relativos absorvores (ref.4.5)
Absorbing Hinged Panel (ref.4.5)
- Painéis fixos planos e reflectores (ref.4.6)
Fixed Flat Reflecting Panel (ref.4.6)
- Painéis tipo "porta" e/ou acesso (ref.4.7)
Door Panel (ref.4.7)



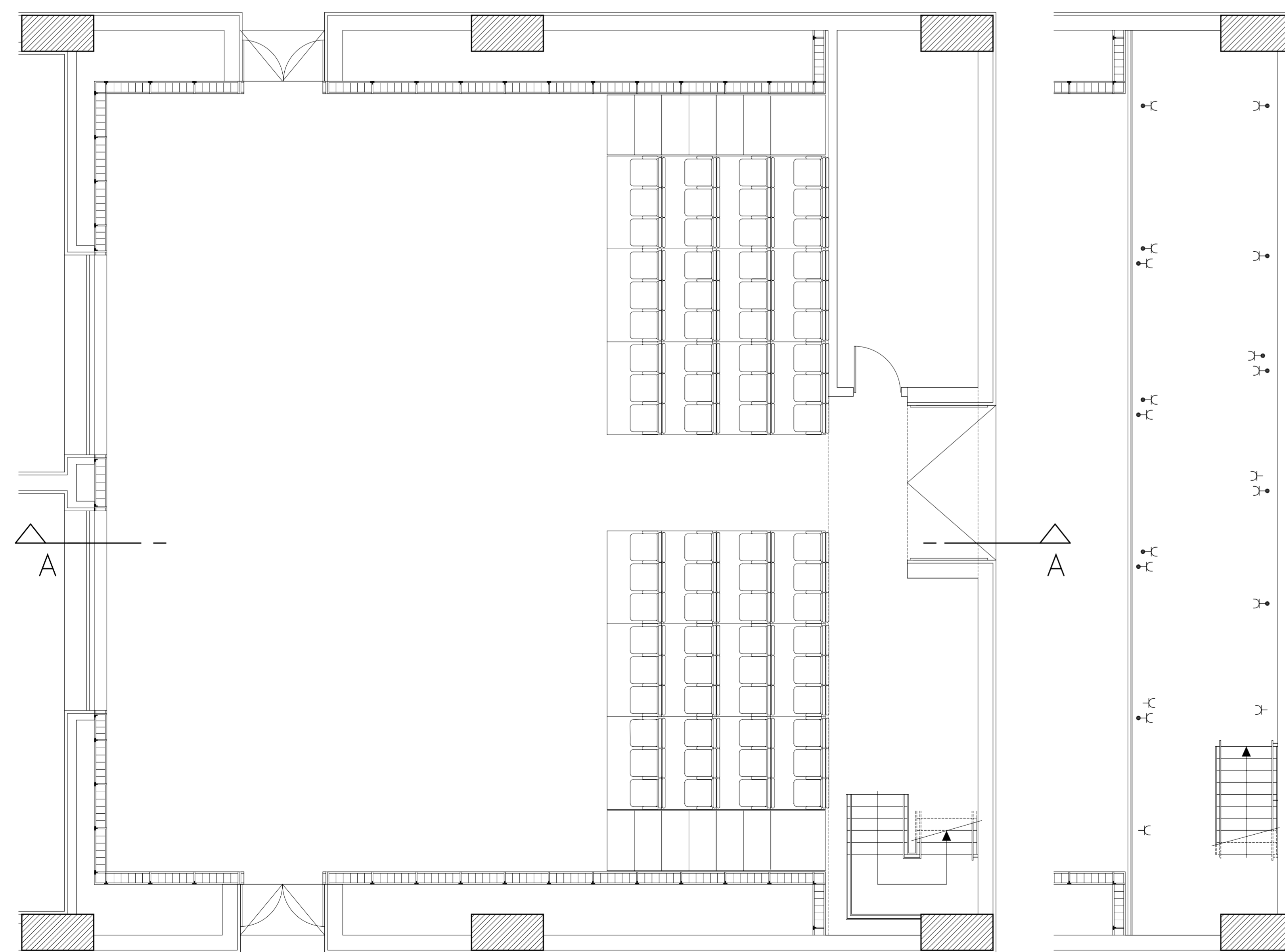
CORTE A-A
SECTION A-A



CORTE B-B
SECTION B-B

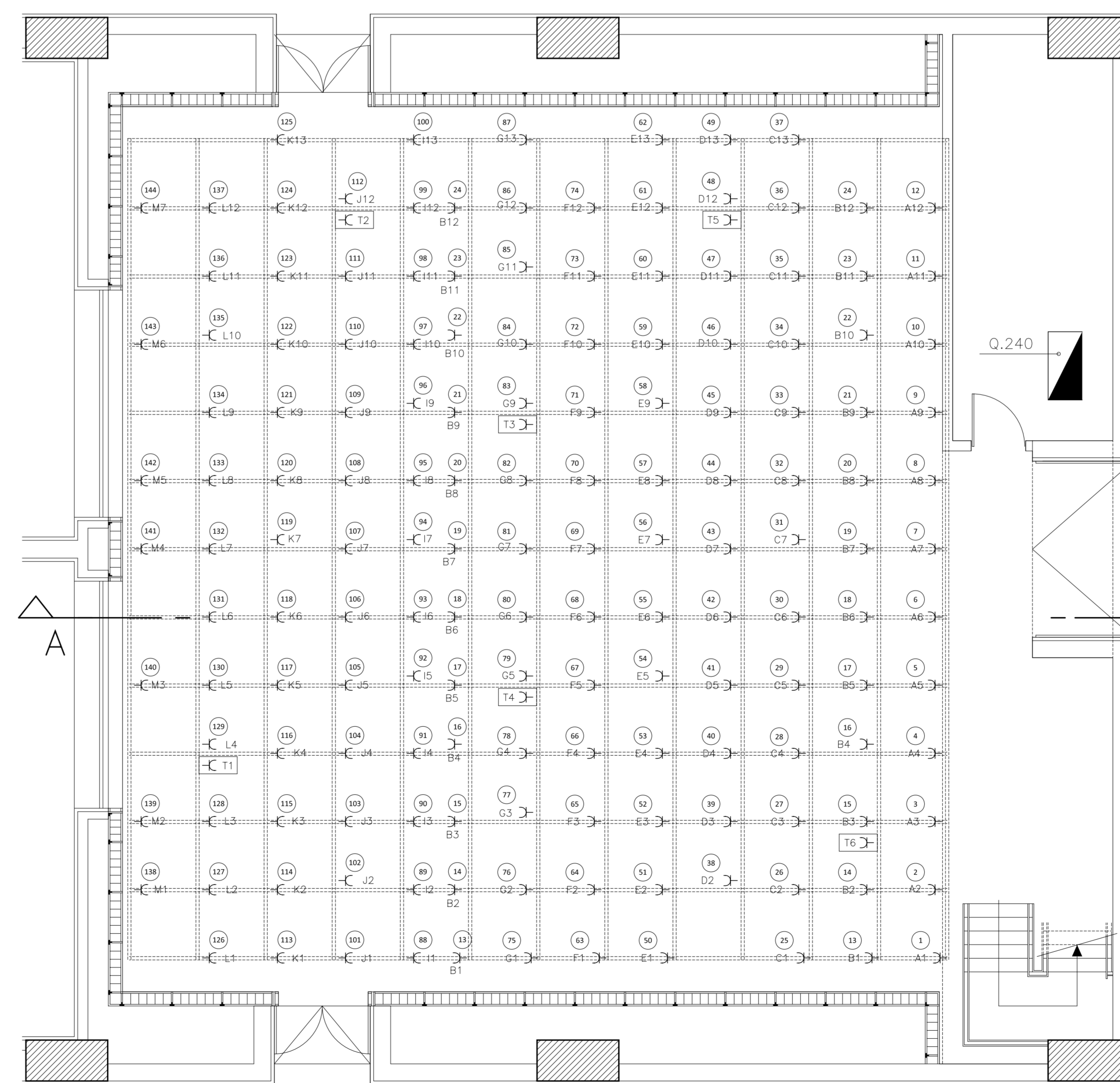


CORTE B-B
SECTION B-B



ZONA MISTA/COMMON AREA
PLANTA 2.07
PLAN 2.07

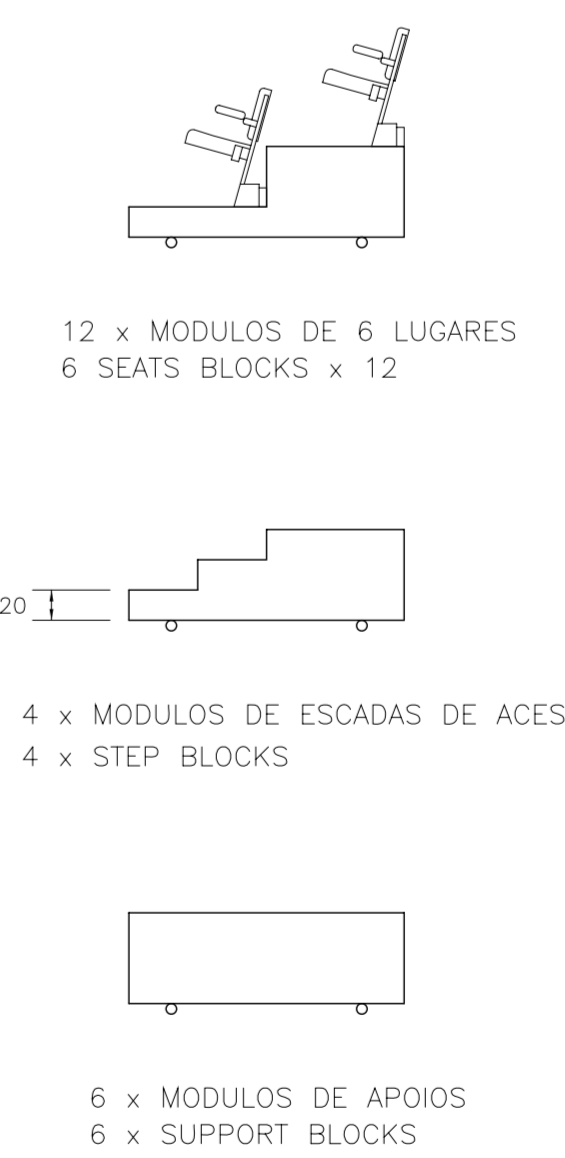
REGIE/ SOUND-LIGHT CONTROL
PLANTA DA PLATAFORMA 5.32
PLATFORM PLAN 5.32



ZONA MISTA/COMMON AREA
PLANTA 2.07

- Tornadas Electricas Exxx Electrical Socket
- Circulo 5 Kw 5 Kw Circuit
- Canal Dimmer Dimmer channel

ILUMINAÇÃO / LIGHTING		CIRCUITOS - CIRCUITS		Q240		SINOPSE		CONDUTORES		UTILIZAÇÃO	
LOCALIZAÇÃO	POTENCIA	FASE	POSICÃO 1	POSICÃO 2	POSICÃO 3	(mm²)					
I01-01											TOMADA SCHUKO SALA POENTE
I01-02											TOMADA SCHUKO SALA POENTE
I01-03											TOMADA SCHUKO SALA NASCENTE
I01-04											TOMADA SCHUKO SALA NASCENTE
I01-05											REGIE
I01-06											REGIE
I02-01											TOMADAS CEE 32A MONOFASICO ESG.
I02-04											IDONE PALCO
I02-05											IDONE PALCO
I03-01											RESERVA
I03-02											MOTOR CORTINAS
I03-05											TOMADA MONOFASICO SALA DAS RACK'S
I03-04											RETENTOR DAS PORTAS
I03-05											ILUMINAÇÃO DEGRAUS ESCADA
I04-01											ILUMINAÇÃO BLACK-BOX
I04-02											ILUMINAÇÃO SALA QUADRO
I04-03											ILUMINAÇÃO EMERGENCIA
I04-04											ILUMINAÇÃO SANCAS RODAPE REGIE
I04-05											DIMMER SANCA
I05-01											ILUMINAÇÃO CIRCULAÇÕES
I05-02											ILUMINAÇÃO CIRCULAÇÕES
I05-03											ILUMINAÇÃO ESPECTACULO REGIE
I05-04											TOMADA TRANSF. ISOL. CASA DIMMER
I05-05											TOMADA TRANSF. ISOLAMENTO DIMMER
I05-06											TOMADA TRANSF. ISOLAMENTO DIMMER
I07		R	63A-300mA	63A				3x6			TOMADA SERVIÇO 63A TRIFÁSICA
I06-01	24x2,2KW	RST	63A-300mA	50A				5x10			ARMARIO DIMMER 1
I08-01	24x2,2KW	RST	63A-300mA	50A				5x10			ARMARIO DIMMER 2
I09-01											TOMADAS CEE 32A POENTE
I010-01	24x2,2KW	RST	63A-300mA	50A				5x10			ARMARIO DIMMER 3
I011-01											TOMADAS CEE 32A NASCENTE
I011-02											VENTAX
I012-01	24x2,2KW	RST	63A-300mA	50A				5x10			ARMARIO DIMMER 4
I013-01	24x2,2KW	RST	63A-300mA	50A				5x10			ARMARIO DIMMER 5
I014-01	24x2,2KW	RST	63A-300mA	50A				5x10			ARMARIO DIMMER 6
I015-01	6x5KW	RST	63A-300mA	50A				5x10			DIMMER - SMART PACK (TDA)
I015-02	12x2,5KW	RST	63A-300mA	63A				3x16+10x1			DIMMER - SMART PACK Esquerda
I016-01	6x5KW	RST	63A-300mA	32A				5x6			TOMADA SERVIÇO 32A TRIFÁSICA
I016-02	12x2,5KW	RST	63A-300mA	32A				5x6			DIMMER - SMART PACK Direita



FUNDAÇÃO
DAS
DESCOBERTAS
Centro Cultural de Belém

SALA DE ENSAIO
BLACK BOX
TÉCNICA DE CENA
STAGE PLANNING

PRODUÇÃO:
PRODUCTION:

PLANTA/PLAN
CORTE/SECTION
ESCALA 1/50

TELAS FINAIS

CCB Centro Cultural de Belém
Direção de Edifícios e Instalações Técnicas D.E.I.T.

ACTUALIZAÇÃO

Revisão 8 Data: Dezembro 2012

Projeto de Arquitectura: ARQ. Vitoria Gregatti RISCO

ARQ. FLAVIO TIRONI
TEL. 91 301 1 41 51 25 FAX 91 31 25

COLABORAÇÃO: ARQ. Pedro Silva
ARQ. Jose Romão
ARQ. Dulce Lourenço

© 2011 91 301-31-01-01-01